

MONTHLY MEMBERSHIP PROGRESS REPORT

地域 JAPAN

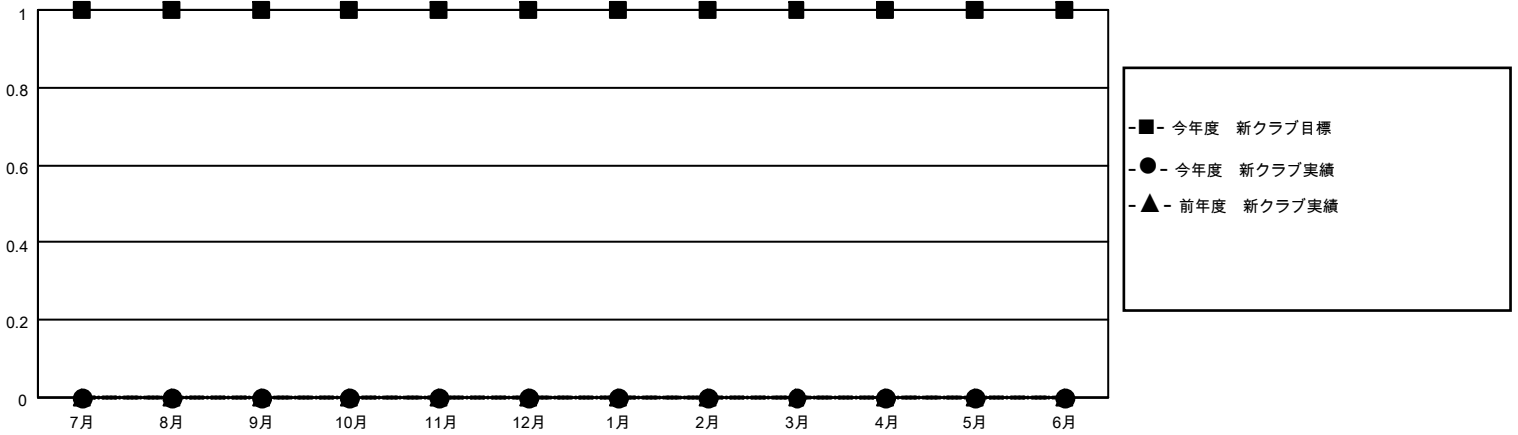
District 336 A

Results as of: 5/31/2022

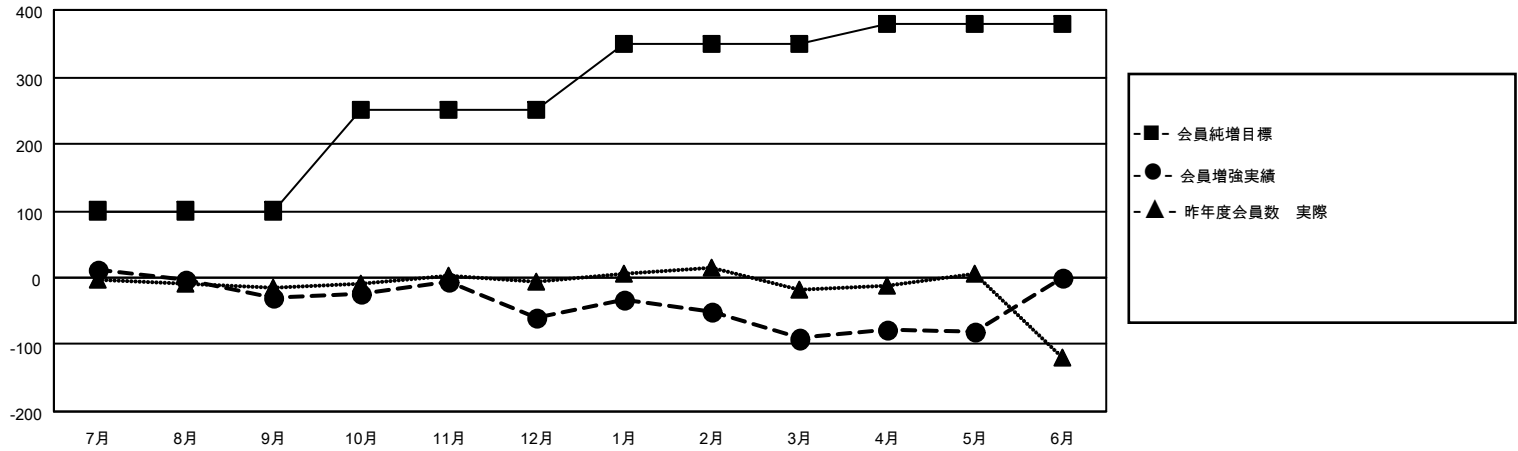
| クラブ | | | |
|--------------|--------|------|-------|
| 結果：2021-2022 | | | |
| 四半期 | 新クラブ目標 | 新クラブ | 解散クラブ |
| 7月/8月/9月 | 1 | 0 | 0 |
| 10月/11月/12月 | 0 | 0 | 0 |
| 1月/2月/3月 | 0 | 0 | 1 |
| 4月/5月/6月 | 0 | 0 | 1 |

| 名 | | | |
|--------------|--------|--------|--------------|
| 結果：2021-2022 | | | |
| 四半期 | 会員純増目標 | 会員増強実績 | 退会者(転籍を含む)実際 |
| 7月/8月/9月 | 100 | 110 | 134 |
| 10月/11月/12月 | 150 | 95 | 122 |
| 1月/2月/3月 | 100 | 91 | 116 |
| 4月/5月/6月 | 30 | 61 | 50 |

新クラブ目標及び実績累計



会員目標及び実績累計



| | | | |
|----------|--------------------------------------|----------------------|----------------|
| 解散クラブ: 2 | 105 CLUBS OF 140 一名以上の新会 員を登録 | <u>男女別</u> | |
| 退会者 | | 男性 | 4,108 (76.80%) |
| 物故会員 50 | 会員累計データを見るには、ここをクリック | 女性 | 1,241 (23.20%) |
| クラブ解散 0 | | NON BINARY | 0 (0.00%) |
| その他 372 | | PREFER NOT TO ANSWER | 0 (0.00%) |
| 合計 422 | | 世帯主/家族会員合計 | 1,566 |
| | | 国際会費半額の家族会員 | 836 |